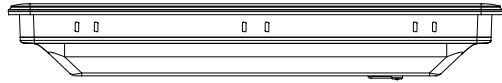


## 12.1" X VGA TFT 触摸屏

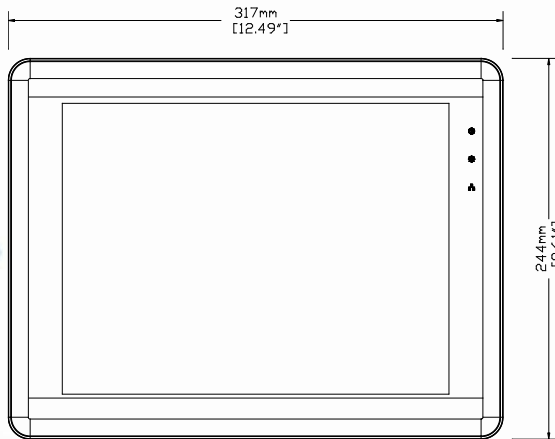
### 【特点】

- 铝合金外壳搭配全新色彩与时尚设计
- Video Input Ports 支持 NTSC 及 PAL 格式
- 12.1" 1024x768 TFT 工业级 LCD
- 无风扇冷却系统
- 内建 256MB 储存内存及万年历
- NEMA4/IP66 面板防护等级
- 陶瓷封装高寿命 LED 背光
- SD 卡插槽支持 SD/SDHC
- 内建电源隔离防护器
- Com1 或 Com3 RS485 2W 支持 MPI 187.5K
- CAN bus 装置支持 CANopen 通讯协议
- Com1 / Com3 RS485 及 CAN bus 隔离器内置

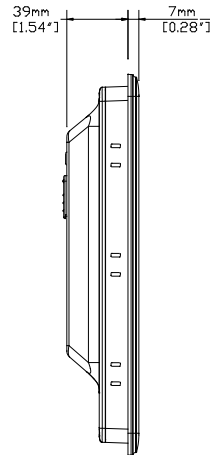
显示	显示类型	12.1" TFT
	分辨率 (WxH dots)	1024 x 768
	显示亮度 (cd/m <sup>2</sup> )	500
	对比度	700:1
	背光类型	LED
	背光寿命	50,000 小时
	显示色彩	16.2M
触控面板	类型	4 线模拟电阻式
	触控精度	Active Area Length(X)±2%, Width(Y)±2%
内存	Flash 储存器 (MB)	256
	DRAM (MB)	256
处理器		32Bit RISC CPU 800MHz
通讯埠	SD 卡插槽	支持 SD/SDHC
	USB 主设备	USB 2.0 x 1
	Mini USB 下载口	USB 2.0 x 1
	以太网网络	10/100 Base-T
	COM 连接埠	COM1 (RS-232/RS-485 2W/4W), COM3(RS-232/RS-485 2W),CAN bus
	声音输出	Audio Line Out – 3.5 mm jack x 1
万年历	Video Input Port	NTSC/PAL RCA x 2
		内建
电源	输入电源	24±20%VDC
	电源功耗	850m A@24V
	隔离电源器	内建
	耐压	500VAC (1 分钟)
	绝缘电阻	超过 50MΩ at 500VDC
规格	抗震	10 to 25Hz(X,Y,Z 方向 2G 30 分钟)
	外壳材质	铝质
	外形尺寸 WxHxD	317 x 244 x 46mm
	开孔尺寸 (mm)	305 x 231
操作环境	重量 (kg)	约 2.1 kg
	防护等级	IP66 前面板防护 (O 形密封圈)
	储存环境温度	-20° ~ 70°C (-4° ~ 158°F)
	使用环境温度	0° ~ 50°C (32° ~ 122°F)
欧盟 CE 认证	使用环境湿度	10% ~ 90% RH (无冷凝)
		EN 55022: 2006+A1: 2007, Class A EN 61000-3-2: 2006 EN 61000-3-3: 2008
		EN 55024: 1998+A1: 2001+A2: 2003
使用软件		EasyBuilder Pro



Top View



Front View



Side View

## 订货信息

### □ eMT3120A:

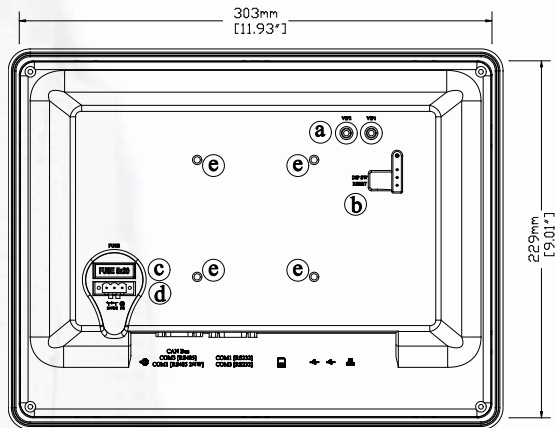
12.1" TFT LCD HMI,  
内建 256MB flash memory/  
256MB RAM on board,  
Video Input Port RCA x 2

### □ FLZ485000

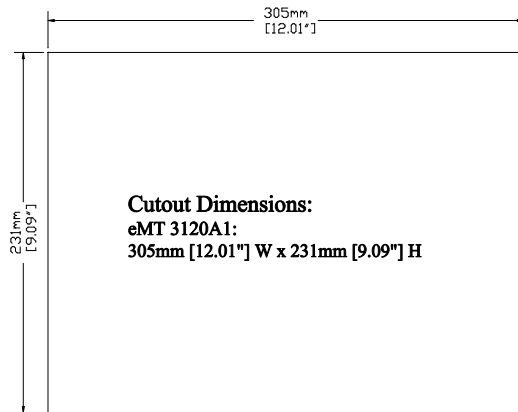
Com1[485]/Com3[485]/CAN  
Bus 分接线

### □ FLZ232000

Com1[232]/Com3[232] 分接线

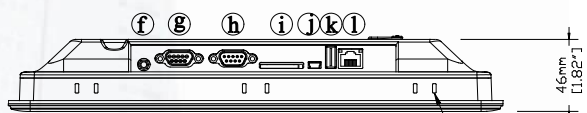


Rear View



### Cutout Dimensions:

eMT 3120A1:  
305mm [12.01"] W x 231mm [9.09"] H



Bottom View

Panel-mounting clamp slots, 12 places

a	Video Input Port x 2	g	Com1 RS485, Com3 RS485, CAN bus
b	指拨开关 & 复位按钮	h	Com1 RS232, Com3 RS232
c	保险丝	i	SD 卡插槽
d	电源接口	j	USB 从接口
e	VESA 75mm 固定孔	k	USB 主接口
f	声音输出	l	以太网网络